

Inhalt

1. Zerlegung zur Restauration eines Mini 1000 Spezial De luxe BJ 1980 (Historisches Fahrzeug)















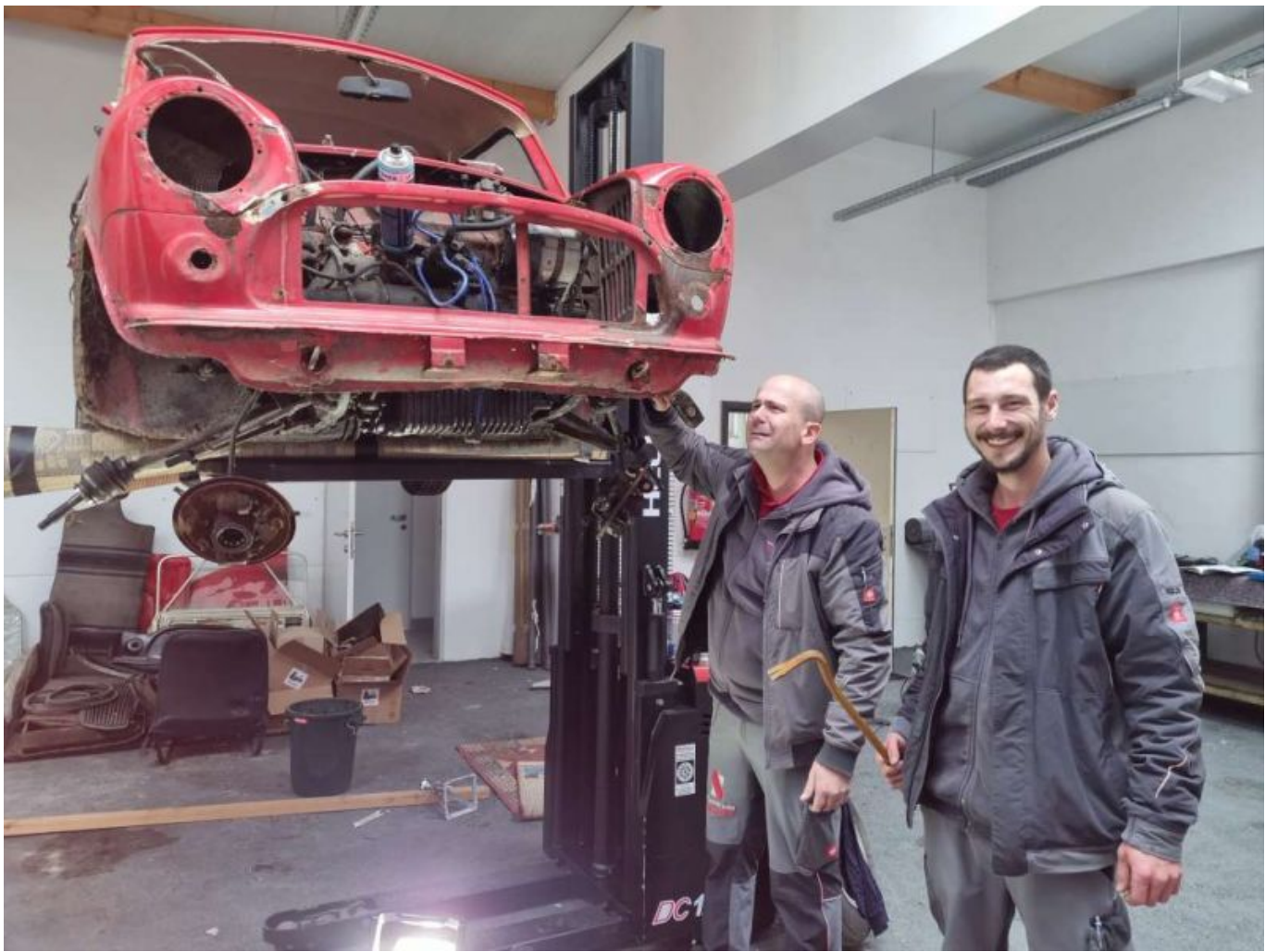


























16.3.1 Aus- und

Die Teile der Befestigung eines oberen Querlenkers und mit diesem verbundenen Teile sind in Bild 162 gezeigt. Ohne das im Text erwähnte Spezialwerkzeug wird es jedoch kaum möglich sein, einen Querlenker auszubauen. Beim Ausbauen eines Querlenkers folgendermassen vorgehen:

• Radmutter auf der betreffenden Seite lösen und das Fahrzeug vorn auf Böcke setzen. Das Rad abnehmen.

• Zum Ausbau des Querlenkers muss das Feder-element jetzt folgendermassen mit dem Spezialwerkzeug zusammengedrückt werden, um die Federwirkung zu neutralisieren:

- Die Schraube des Turms des Nebenrahmens vom Querträger der Karosserie entfernen und das Werkzeug 18G 574B, wie in Bild 163 gezeigt, ansetzen und die mittlere Schraube neun komplette Umdrehungen in das Feder-element einschrauben.

- Die Knarre in Pfeilrichtung bewegen, um die Mutter anzuziehen, bis sie gegen das Gehäuse des Werkzeuges anliegt. Die Mutter jetzt gegenhalten und die Knarre nach rechts drehen, bis das Feder-element ausreichend zusammengedrückt ist.

• Den Stossdämpfer vom oberen Querlenker abschrauben und zusammendrücken, so dass er den Querlenker freigibt

• Mutter der Lagen beider Seiten der anderen

• Die L... hebeln, d... und von...

• Die... ringe von... lenker v... abheben

• Der... spanne... Dazu s... (18G 5... Schla... haken...

Lager... von g... Wenn... sie m... einzu... Der E... kehrt... die f...

•









































14 Die Radaufhängung

Antriebs-
htring (10
Radmut-
ten nicht
verwen-

- Den Rückprallgummi abschrauben.
- Den Federtopf aus seinem Sitz im oberen Querlenker heraushebeln und den Topf entfernen.

wurde
schrie-
it aus-

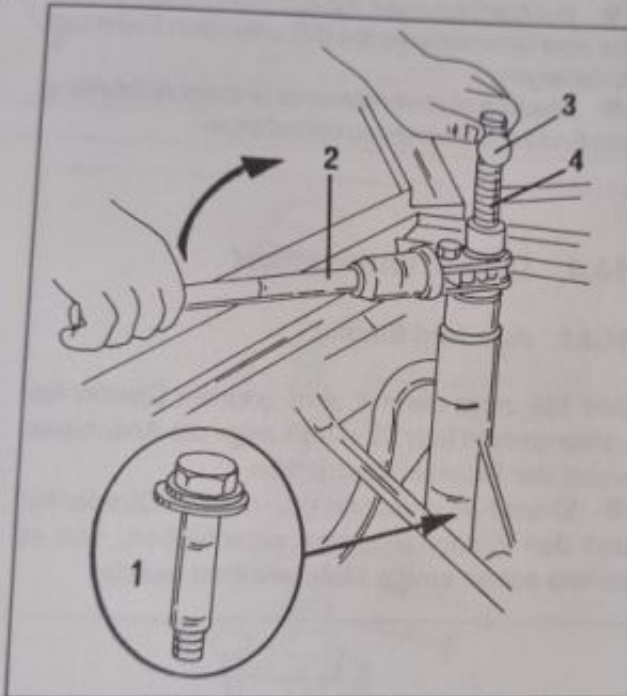


Bild 164
Zusammendrücken
Federelements. Die
Maßnahme ist bei
schiedenen Ausfü-
durchzuführen, we
Federwirkung zu e
ist.

- 1 Entfernte Schraube
- 2 Knarre
- 3 Knebelgriff
- 4 Mittelschraube

Quer-
sind
hnte
glich
Aus-
sen
sen
Das

- Mutter und Federring vom hinteren Ende der Lagerwelle des Querlenkers lösen und die beiden Schrauben der Befestigungsplatte auf der anderen Seite entfernen.

- Die Lagerwelle des Querlenkers nach vorn hebeln, den Querlenker nach aussen verdrehen

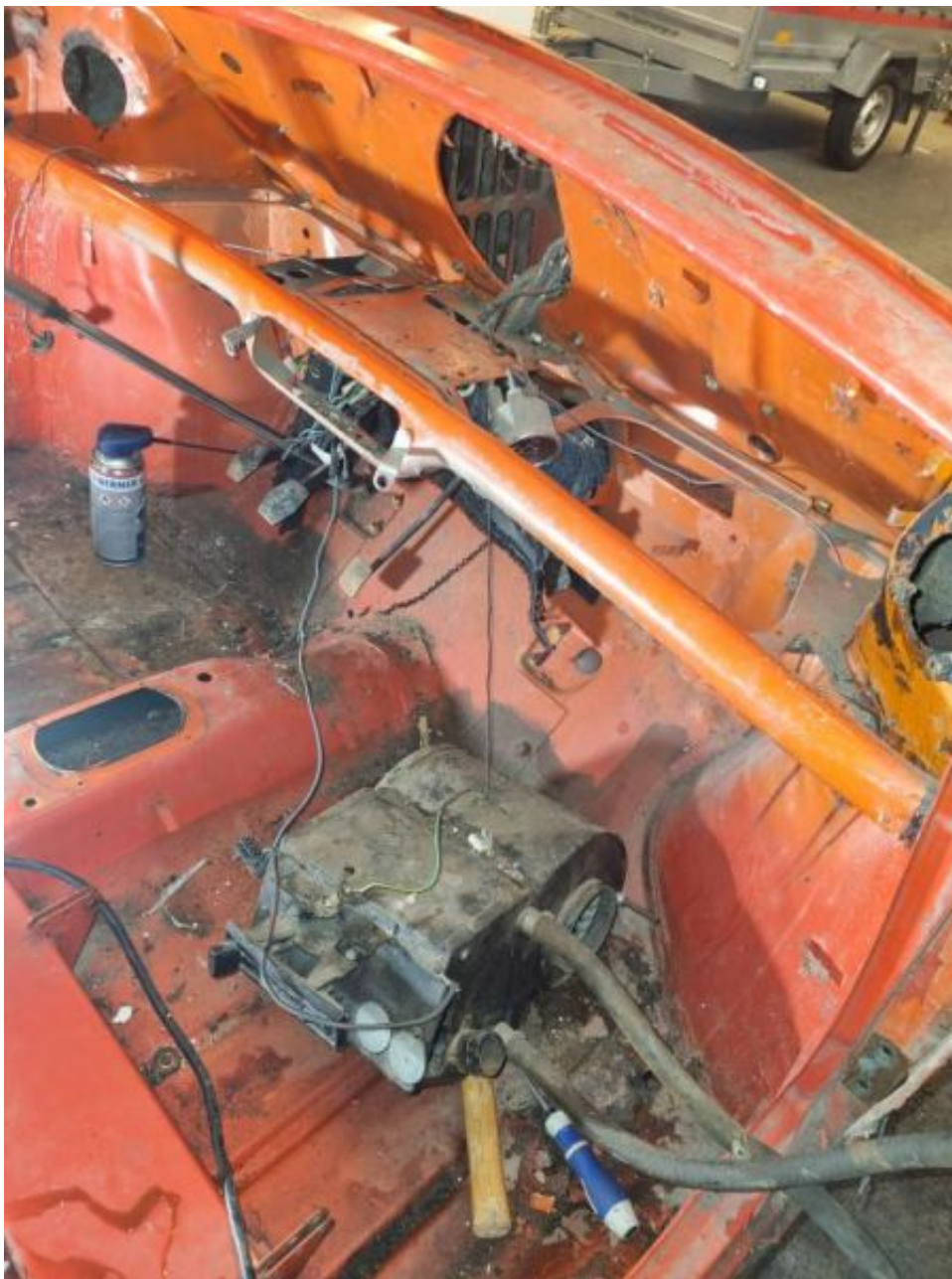


























































































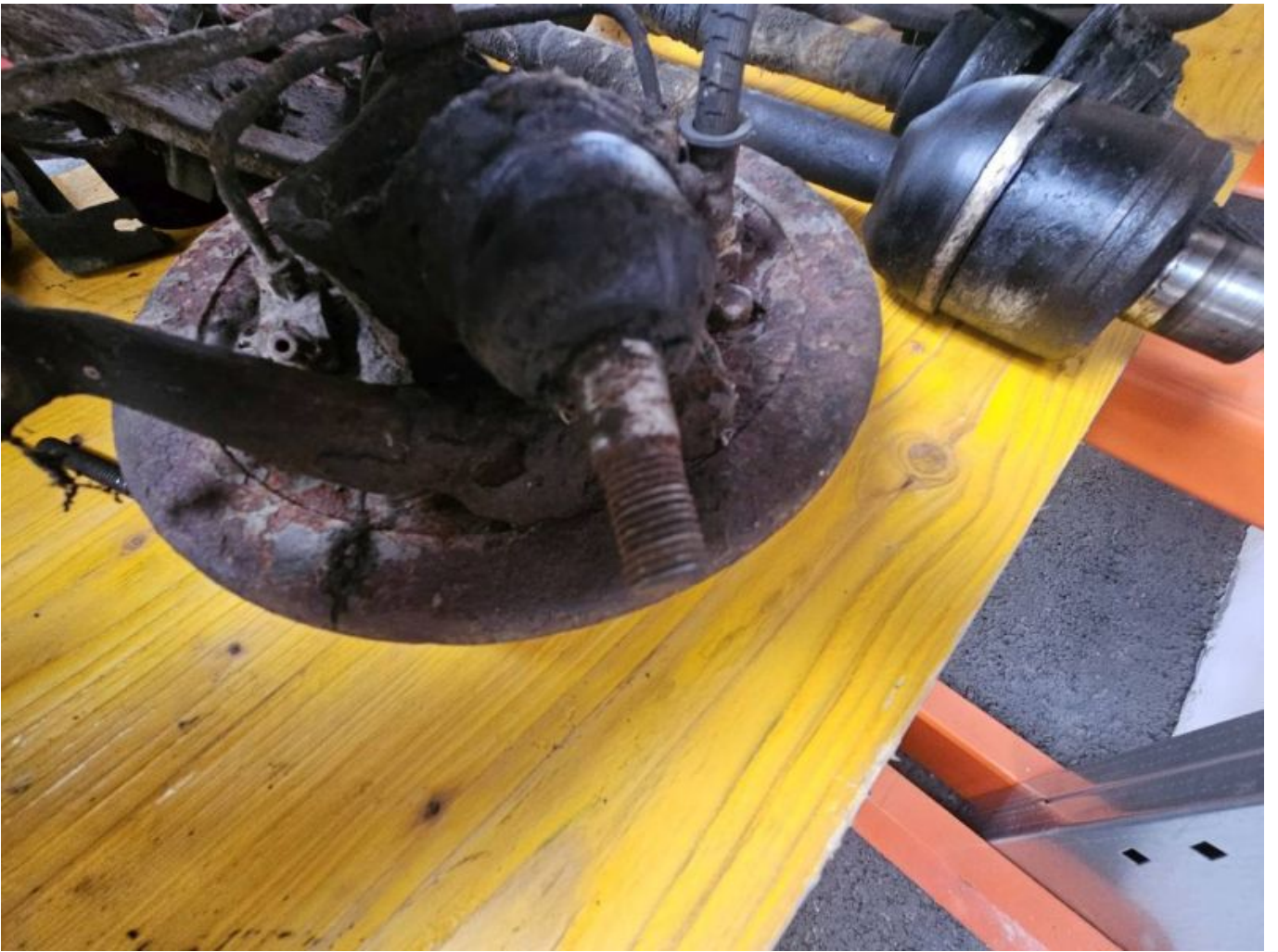




















```
(function() { var sliderElement =
[].slice.call(document.getElementsByClassName('mod_rocksolid_slider'), -1 )[0]; if (window.jQuery &&
jQuery.fn.rstSlider) { init(); } else { document.addEventListener('DOMContentLoaded', init); } function
init() { var $ = jQuery; var slider = $(sliderElement); slider.find('video[data-rsts-background], [data-rsts-
type=video] video').each(function() { // Disable mejs for videos this.player = false; }); slider.rstSlider({"ty
pe":"fade","skin":"liquid","navType":"thumbs","scaleMode":"fit","imagePosition":"center","random":false
,"loop":true,"videoAutoplay":false,"autoplayProgress":true,"pauseAutoplayOnHover":false,"keyboard":tru
e,"captions":true,"controls":true,"thumbControls":false,"combineNavItems":true,"preloadSlides":5,"duratio
n":3000,"visibleAreaAlign":0.5,"gapSize":"0%","thumbs":{"width":"100%","height":"1x1","controls":true,
"slideMaxCount":4,"slideMinSize":50,"slideMaxSize":50}); // Fix missing lightbox links $(function() { if
(!$.fn.colorbox) { return; } var lightboxConfig = { loop: false, rel: function() { return $(this).attr('data-
lightbox'); }, maxWidth: '95%', maxHeight: '95%' }; var update = function(links) {
links.colorbox(lightboxConfig); }; slider.on('rsts-slidestart rsts-slidestop', function(event) {
update(slider.find('a[data-lightbox]')); }); update(slider.find('a[data-lightbox]')); }); } }());
```